



2009

СИСТЕМА ДИСПЕТЧЕРИЗАЦИИ
ДЛЯ ШКАФОВ FAU-МСХ



ВОСТОК
инжиниринг

FTrace

СИСТЕМА ДИСПЕТЧЕРИЗАЦИИ F-TRACE

Система диспетчеризации F-Trace является универсальным бюджетным решением для удалённого управления климатическим оборудованием на базе шкафов FAU-МСХ.

Любое климатическое оборудование, оснащённое шкафом управления FAU-МСХ, может быть подключено к системе диспетчеризации F-Trace. Данное решение предоставляет пользователю широкий выбор функций по управлению, мониторингу и архивации параметров работы вентиляционных установок:

- температура приточного/комнатного/уличного воздуха
- температура обратной воды
- засорение фильтров
- работа/авария вентиляторов
- работа насосов обогревателя/рекуператора/охладителя
- работа/авария электрообогревателей
- аварийный сигнал от системы пожарной сигнализации
- авария заморозки водяного нагревателя/гликолевого рекуператора
- авария обмерзания фреонового охладителя
- обобщённый аварийный сигнал



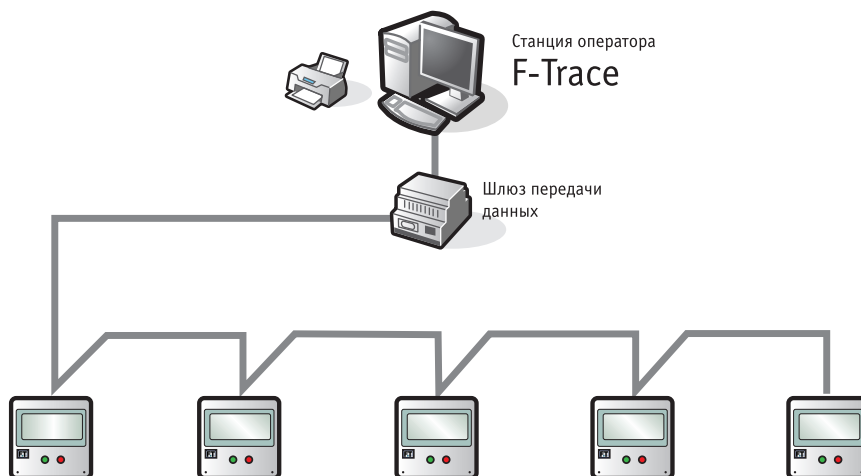
Благодаря интуитивно понятному интерфейсу, конфигурация и ввод в эксплуатацию системы F-Trace не требует специальной подготовки и может осуществляться без привлечения специалистов компании разработчика. Для ввода в эксплуатацию достаточно установить сетевые адреса контроллеров и выбрать из предлагаемого системой списка соответствующее приложение для конкретной вентиляционной установки.

Все модели шкафов управления FAU-МСХ уже в базовой комплектации имеют интерфейсный вход для подключения к системе F-Trace. Для создания полноценной системы управления и мониторинга достаточно выбрать из каталога необходимые шкафы и соответствующую версию системы F-Trace.

Наличие интерфейсного выхода также дает возможность более гибко подойти к распределению затрат в случае, если система диспетчеризации не была установлена вместе с основным оборудованием. В любой подходящий момент пользователь может объединить имеющиеся шкафы управления FAU-МСХ в единую сеть без больших материальных и временных затрат, а также докупить и установить соответствующую версию системы F-Trace.

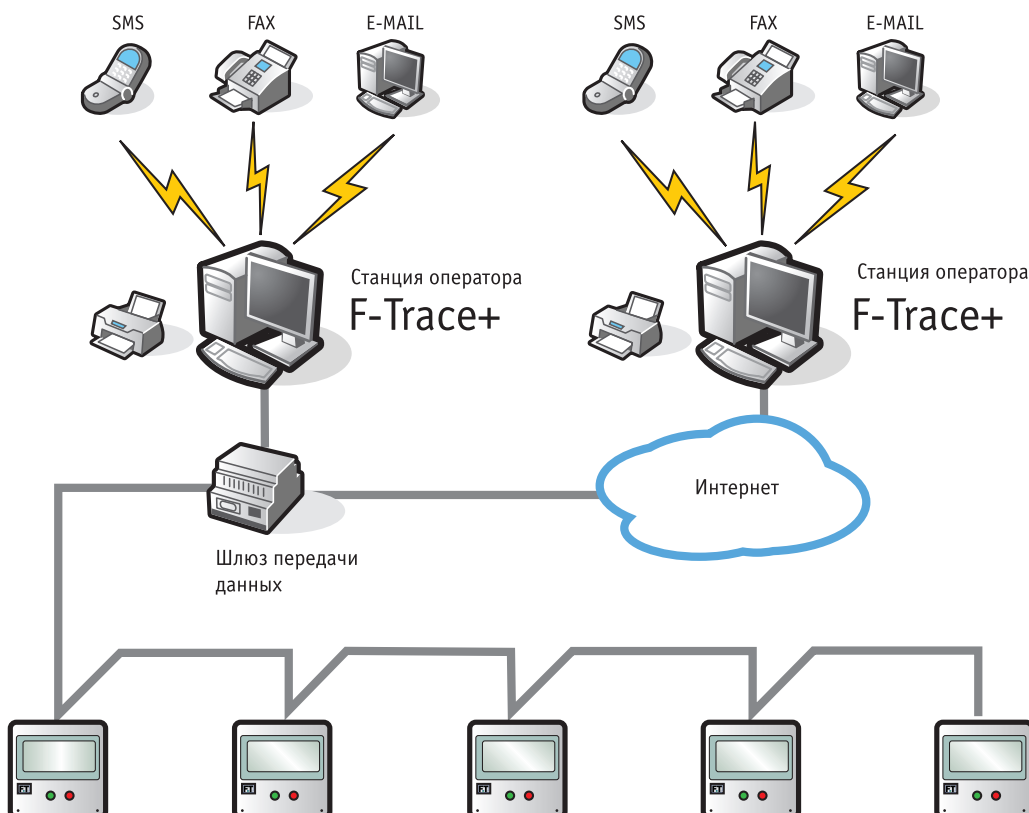
F•Trace

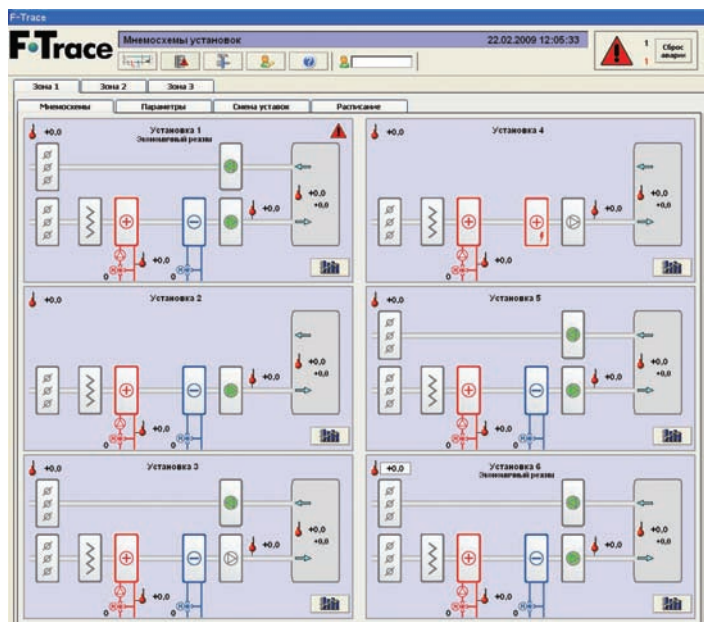
- управление и мониторинг состояния вентиляционных установок с персонального компьютера установленного непосредственно на объекте



F•Trace+

- управление и мониторинг состояния вентиляционных установок с персонального компьютера установленного непосредственно на объекте с возможностью отправки аварийных сообщений по электронной почте, факсом или посредством SMS-сообщений
- управление и мониторинг состояния вентиляционных установок с любого персонального компьютера подключенного к сети Internet





Основные преимущества системы F-Trace:

- Интуитивно-понятный интерфейс
- Простота конфигурации
- Низкие затраты на ввод в эксплуатацию
- Мониторинг и архивация основных параметров
- Вывод отчетов на печать
- Возможность удаленного доступа
- Экономия в обслуживании
- Оперативное оповещение о нестандартных ситуациях
- Экономия расхода энергии
- Гибкий подход к затратам на первоначальное оснащение
- Выгодная цена

Система F-Trace может поставляться в двух видах:

1. Персональный компьютер в комплекте с сетевым адаптером и установленным программным обеспечением.
2. Сетевой адаптер с дистрибутивом программного обеспечения для установки на персональный компьютер заказчика.