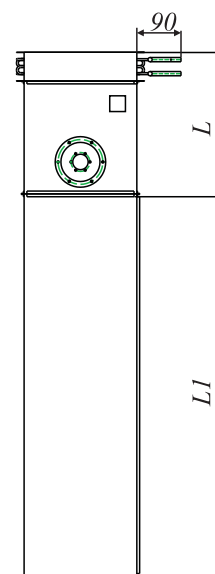
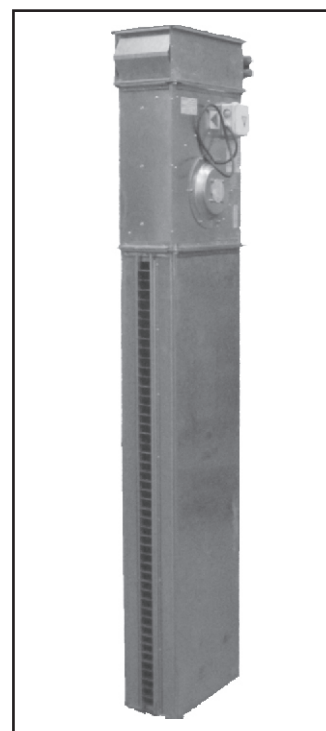


ВОЗДУШНАЯ ЗАВЕСА

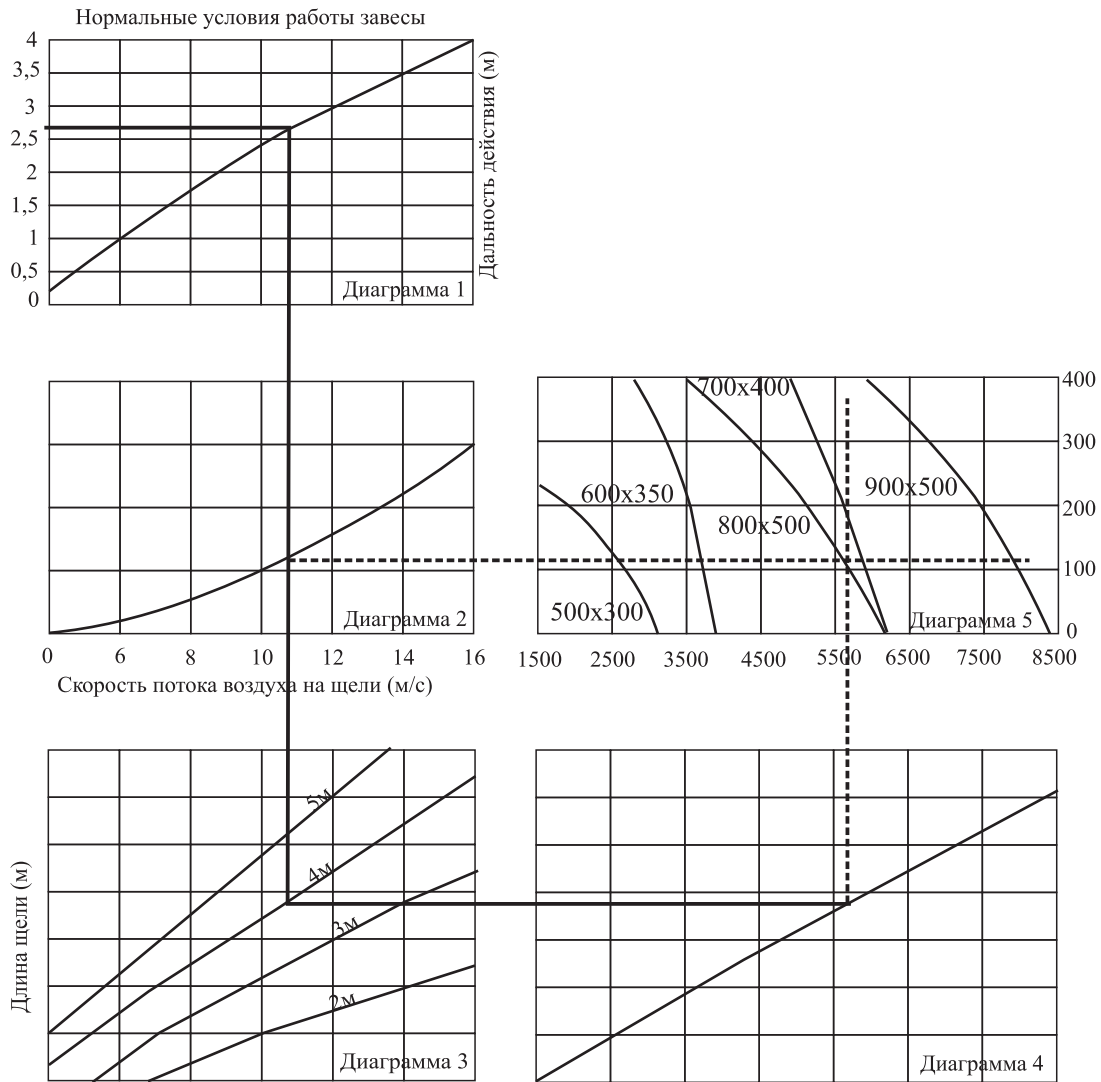
Воздушно-тепловые завесы VZA предназначены для защиты дверных проемов, производственно-складских и подобных помещений от проникновения холодного воздуха. Выпускаемые воздушные завесы относятся к промышленному типу. Завесы предназначены для внутренней установки над или сбоку от проема ворот. Высота или ширина перекрываемого проема от 2 до 5 м. Воздушно-тепловые завесы представляют собой сборную конструкцию, состоящую из вентилятора, воздухонагревателя и секций воздухораздающего короба с рассекателем по всей длине короба. В стандартном исполнении секции воздухораспределителя изготавливаются из оцинкованной стали длиной 1 и 1,5 м, тем самым обеспечивая подбор завесы под конкретный проем. Минимальная ширина щели рассекателя может быть увеличена в соответствии с требованиями заказчика. Кроме стандартных элементов воздушная завеса также может комплектоваться фильтрами VKF, электрическими или водяными нагревателями VKN.



ТЕХНИЧЕСКИЕ ХАРАКТЕРИСТИКИ

Размер сечения воздухораспределителя, мм	500x300	600x350	700x400	800x500	900x500
Длина L с водяного нагревателем, мм	715	870	930	1035	1135
Длина L с электрического нагревателем, мм	1195	1350	1530	1635	1735
Расход воздуха (не менее), м <sup>3</sup> /ч	2500	4100	5000	6500	7300
Применяемые водяные нагреватели	VKN-W 500x300/2	VKN-W 600x350/2	VKN-W 700x400/2	VKN-W 800x500/2	VKN-W 900x500/2
Применяемые электрические нагреватели	VKN-E 500x300/22,5	VKN-E 600x350/22,5	VKN-E 700x400/30	VKN-E 800x500/30	VKN-E 900x500/30
Электропитание	3x380/50				
Применяемые вентиляторы	VKV 500x300 4,3/380	VKV 600x350 4,3/380	VKV 700x400 4,3/380	VKV 800x500 6,3/380	VKV 900x500 6,3/380
Максимальный ток вентилятора, А	2,1	4,0	6,0	5,0	6,8
Максимальная мощность вентилятора, кВт	0,938	2,48	3,35	2,81	3,75

## ДИАГРАММА ПОДБОРА ВОЗДУШНЫХ ЗАВЕС



## СТРУКТУРА ОБОЗНАЧЕНИЯ ПРИ ЗАКАЗЕ:

